



R O M A T E S O R O V E R D E®
VERDE E DECORO PER ROMA
ONLUS

Associazione Roma Tesoro Verde Onlus

L'Associazione è iscritta all'Anagrafe Onlus presso la Direzione Regionale Lazio dell'Agenzia delle Entrate dal 21 Dicembre 2017.

L'Associazione ha come scopo :

.La tutela e la valorizzazione della natura e dell'ambiente della città di Roma e del Lazio, ed in particolare dei parchi , delle ville storiche,dei giardini , del verde , delle riserve naturali e dell'ambiente urbano in genere;

. la promozione , la tutela e la valorizzazione del decoro della città di Roma, con particolare attenzione a quello del centro storico,aree monumentali,aree archeologiche,aree verdi e fluviali

. l'educazione della collettività alla difesa della natura e dell'ambiente e del patrimonio paesaggistico ed ambientale della città di Roma

Attualmente Roma Tesoro Verde Onlus ha ottenuto in adozione l'area verde di Piazza Montegrappa e quella del Giardino storico di Via Marcello Prestinari.

oooooooooooooooooooooooooooo

. Presidente : Arch. Paolo Cortesi . tel. 06/39366577 - 335/6113377

Sede Operativa: Via Bulgaria 36 - 00196 Roma

Sede Legale , Amm.ne e Posta : Via S.Maria dell'Anima 55 , 00186 Roma

Phone: (+39) 06.39.36.65.77 I Mobile: (+39) 335.61.13.377

Mail : romatesoroverde@gmail.com I PEC : romatesoroverde@pec.it

C.F. : 97952560585

oooooooooooooooooooooooooooo

LEGENDA

RECINZIONE

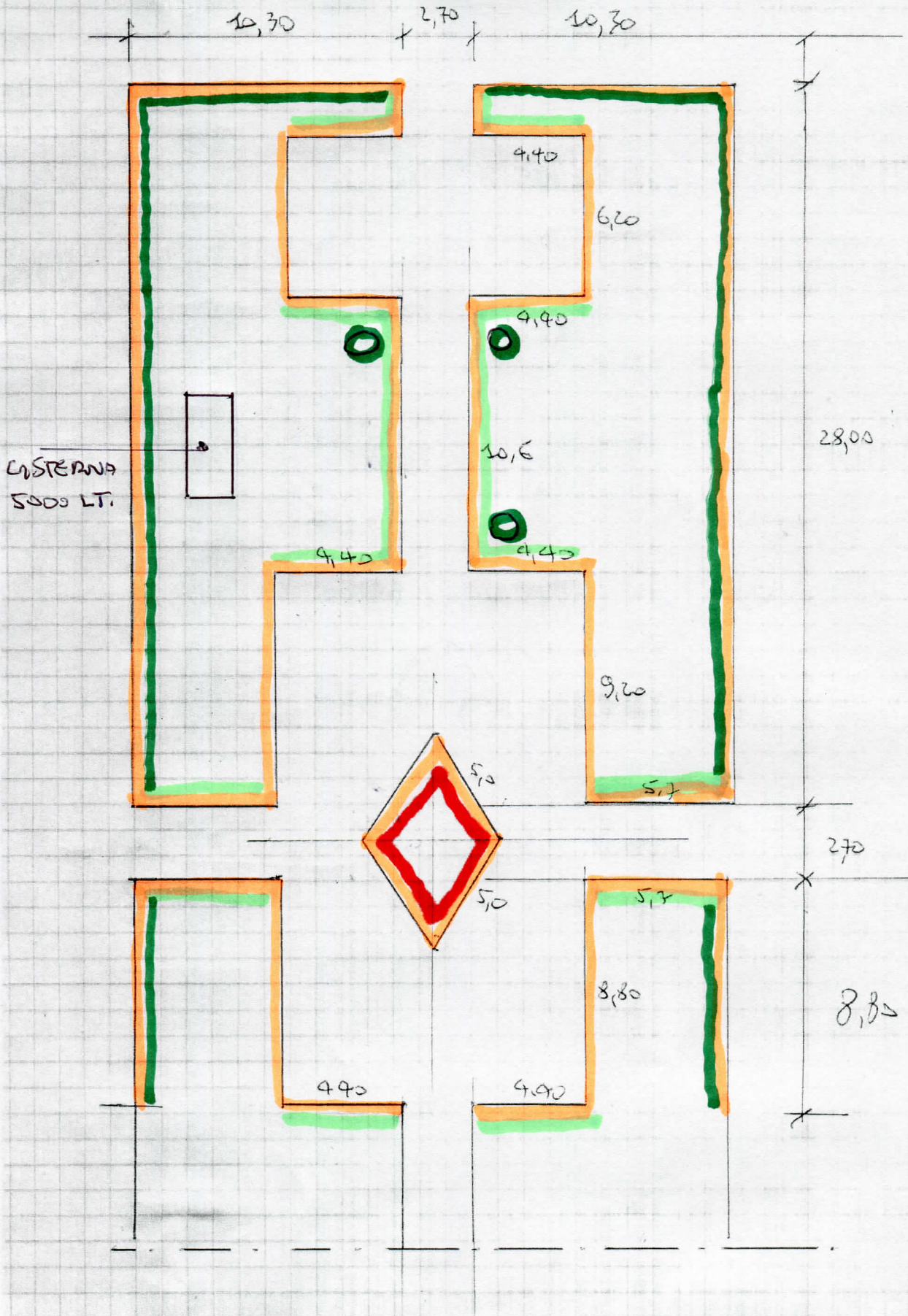
SWARO

BOSCO

PLACANTHA

CIPRESSI

PIAZZA
MONTEGASPARA

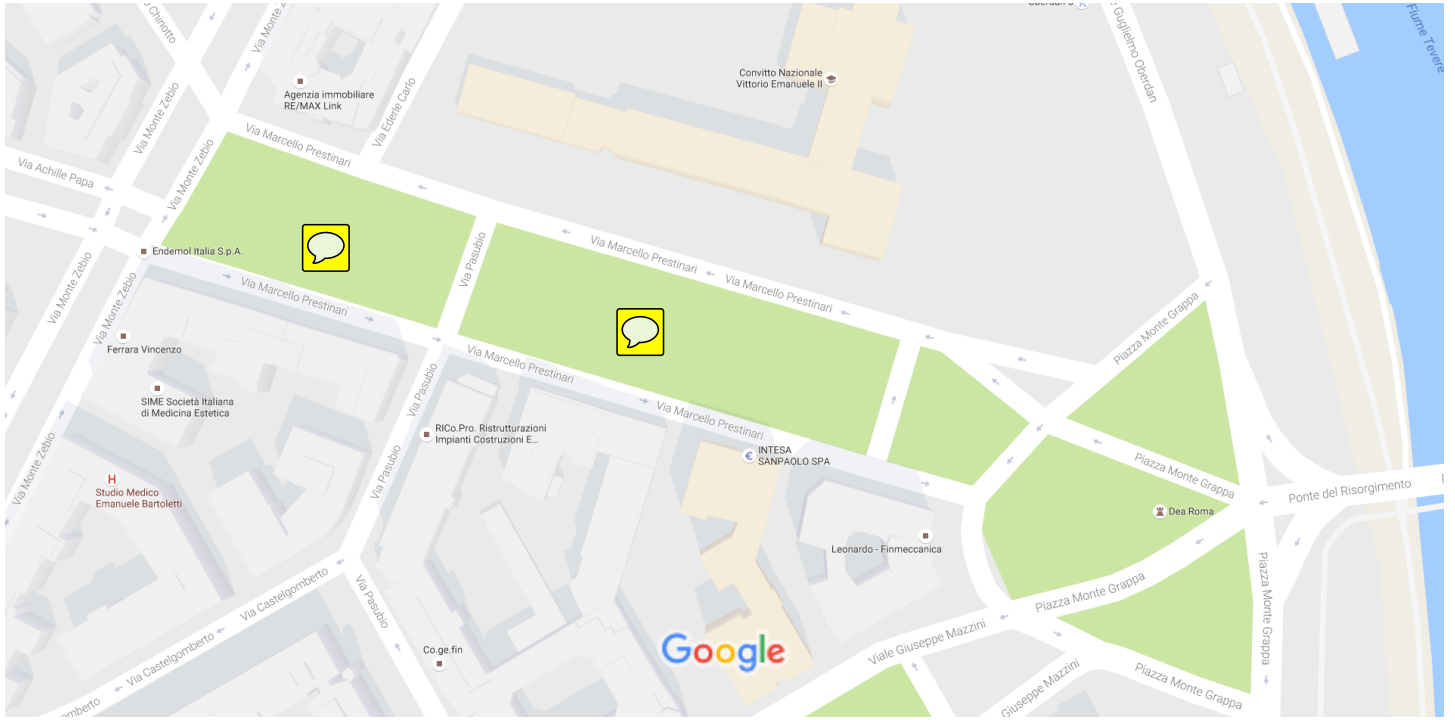


Google Maps Via Marcello Prestinari



Dati cartografici ©2018 Google 10 m

Google Maps Pianta Via Marcello Prestinari - Roma



Dati cartografici ©2016 Google 20 m



Immagini ©2018 Google, Dati cartografici ©2018 Google 10 m



Fot. VASARI Roma

Roma Tesoro Verde Onlus

Progetto Giardino Prestinari (prima parte)

Spese di parte corrente

- 1) - **2.691 Cipressi**
- Piantumazione e fornitura di cupressus sempervirens h. 3 - 3,5 mt. compreso tutore in legno di castagno ed apporto di nuovo terriccio universale a rimpiazzare le piante mancanti nella prima parte del giardino
- N.° 9 x €/cad. 299.= € 2.691.=
- 2) - **3.660 Alloro**
- Piantumazione e fornitura di piante Laurus nobilis h. 60/80 cm compreso apporto di nuovo terriccio universale per ricreare il progetto dell'Arch. Raffaele de Vico, tratto iniziale
- ml. 60 x € /ml. 61.= € 3.660.=
- 3) - **4.811 Bosso**
- Piantumazione e fornitura di piante Buxus sempervirens h. 40-50 cm. compreso apporto di nuovo terriccio universale per ricreare il progetto dell'Arch. Raffaele de Vico, tratto iniziale
- ml. 84,4 x €/ml. 57.= € 4.811.=
- 4) - **1.370 Aiola centrale - arbusti Pycarantha**
- Piantumazione e fornitura di arbusti Pycarantya h. 40-50 cm. compreso apporto di nuovo terriccio universale previa stesura telo contro crescita erba ; l'area è di circa mq. 20.=, tratto iniziale
- a corpo per N.° 20 piante € 1.370.=
- 4) - **300 Assicurazione RC**
- costo assicurazione RC per danni a terzi € 300.=

5)-	350 Oneri Protezione e Sicurezza cantiere		
	Oneri di protezione e sicurezza del cantiere , compreso piano di sicurezza		
	a corpo	€	350.=
6) -	2.550 Innaffiamento per 6 mesi		
	costo acqua per cisterna mc. 5.000 nei 6 mesi di innaffiamento		
	a corpo	€	1.200.=
	oneri innaffiamento nel periodo Aprile / Settembre		
	27 settimane x €/cad. 50.=	€	1.350.=
7) -	600 Trattamento fitosanitario piante		
	oneri per trattamento fitosanitario piante di alloro e bosso a cadenza mensile		
	a corpo	€	600.=
8) -	334 Smaltimento a discarica derivanti da attività di manutenzione		
	a corpo	€	334.=

16.666 Totale spese di parte corrente

.....

Roma Tesoro Verde Onlus

Progetto Giardino Prestinari *(prima parte)*

Spese in conto capitale

€

1) -

Recinzione

2.755 recinzione realizzata con paletti di castagno scortecciato, punta catramata ,diam. 6/8 cm x cm. 100,h.fuori terra 60 - 70 cm.

ml. 145 x €/ml. 19,00.= *(tratto iniziale)*

2) -

730 Selciato in cubetti porfido

rimozione delle porzioni ammalorate della pavimentazione di cubetti di porfido e del fondo per circa 15 - 20 cm , pulizia ed accantonamento dei cubetti ,bonifica delle radici affioranti , carico e trasporto dei materiali di risulta a discarica ripristino della pavimentazione secondo le geometrie esistenti , ricostituzione del sottofondo con sabbia di cava e cemento 325, compresa la fornitura dei materiali e dei cubetti mancanti , successiva stuccatura e beverone cementizio

mq. 9,6 x €/mq. 76.= *(prima parte)*

3) -

133 Cigliatura in travertino

ripristino della cigliatura a filo pavimentazione porfido con rimozione dei pezzi divelti e del fondo di posa , pulizia dei cigli rimossi , posa dei cigli su nuovo cordolo di fondamenta in cls , compresi tagli e stuccature per rifinire l'opera

ml. 3,80 x €/ml. 35.= *(lato via Pasubio)*

4) -

815 Serbatoio 5.000 lt. acqua per innaffiamento giardino

serbatoio acqua in polietilene PE-HD capacità 5.000 lt per necessità annaffiamento

N.° 1 x €/cad. 815.=

5) -

845 Rivestimento di protezione per serbatoio acqua 5.000 lt.

realizzato con struttura in legno rivestita con pannelli metallici coibentati mm. 30 , contro vandalismi , circa 20 mq.

N.° 1 x €/cad. 845.=

6) - 125 **Pompa diam. 19 mm. , ml. 100 , per innaffiamento compreso raccordi, anti UV ed antialghe**

N.° 1 x € /cad. 125.=

7) - 75 **Cartello finanziamento fondi Regione Lazio**

Cartello metallico 40 x 40 cm. anti UV con paletto

N.° 1 x € /cad. 75.=

8) - 120 **Cartelli adesivi per norme Regolamento Polizia Urbana Roma**

Cartelli adesivi vari per norme Polizia Urbana per parchi e giardini pubblici , da fissare sui cestoni dei rifiuti

A corpo € 120.=

9) - 110 **Svettatoio Fiskars tipo UP86 , manuale, asta 240/410 cm , per potare rami bassi piante di leccio**

N.° 1 x € /cad. 110.=

5.708 Totale Costi lavori in Conto Capitale

Roma Tesoro Verde Onlus

Progetto Giardino Prestinari

Piano economico finanziario (9 mesi)

<i> mese</i>	<i> spese parte corrente</i>	<i> spese in conto capitale</i>	<i> totale mese</i>
1	1.050 piante vivaio acconto 30% 1.050	730 pavimentazione 133 ciglio travertino 863	1.913
2	2.450 piante vivaio - saldo 9.032 scavi terra , trasporto discarica terriccio , tutori legno giardinieri per piantumazione 200 oneri protezione cantiere 300 assicurazione RC 150 piano sicurezza 12.132	815 serbatoio 5.000 lt 845 rivestimento serba. 125 pompa 100 mt. Acqu 1.785	13.917
3	200 rifornimento acqua 225 oneri innaffiamento 100 trattamento fitosanitario 55 smaltimento rifiuti verde 0 manutenzione periodica (eseguita dai volontari) 580	2.755 materiale recinzio - ne e posa in opera 75 cartello Reg. Lazio 120 adesivi Reg. Polizia 110 svettatoio 3.060	3.640
4	200 rifornimento acqua 225 oneri innaffiamento 100 trattamento fitosanitario 56 smaltimento rifiuti verde 0 manutenzione periodica (eseguita dai volontari) 581		580
5	200 rifornimento acqua 225 oneri innaffiamento 100 trattamento fitosanitario 56 smaltimento rifiuti verde 0 manutenzione periodica (eseguita dai volontari) 581		580

6	200 rifornimento acqua 225 oneri innaffiamento 100 trattamento fitosanitario 56 smaltimento rifiuti verde 0 manutenzione periodica (eseguita dai volontari) 581	580
7	200 rifornimento acqua 225 oneri innaffiamento 100 trattamento fitosanitario 56 smaltimento rifiuti verde 0 manutenzione periodica (eseguita dai volontari) 581	580
8	200 rifornimento acqua 225 oneri innaffiamento 100 trattamento fitosanitario 56 smaltimento rifiuti verde 0 manutenzione periodica (eseguita dai volontari) 581	580
9	200 rifornimento acqua 225 oneri innaffiamento 100 trattamento fitosanitario 56 smaltimento rifiuti verde 0 manutenzione periodica (eseguita dai volontari) 581	580
	16.666	5.708
		22950

LEGENDA

AREA GIOCHI



RECINZIONE



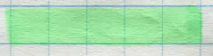
PICCOLANTHA



AMORO

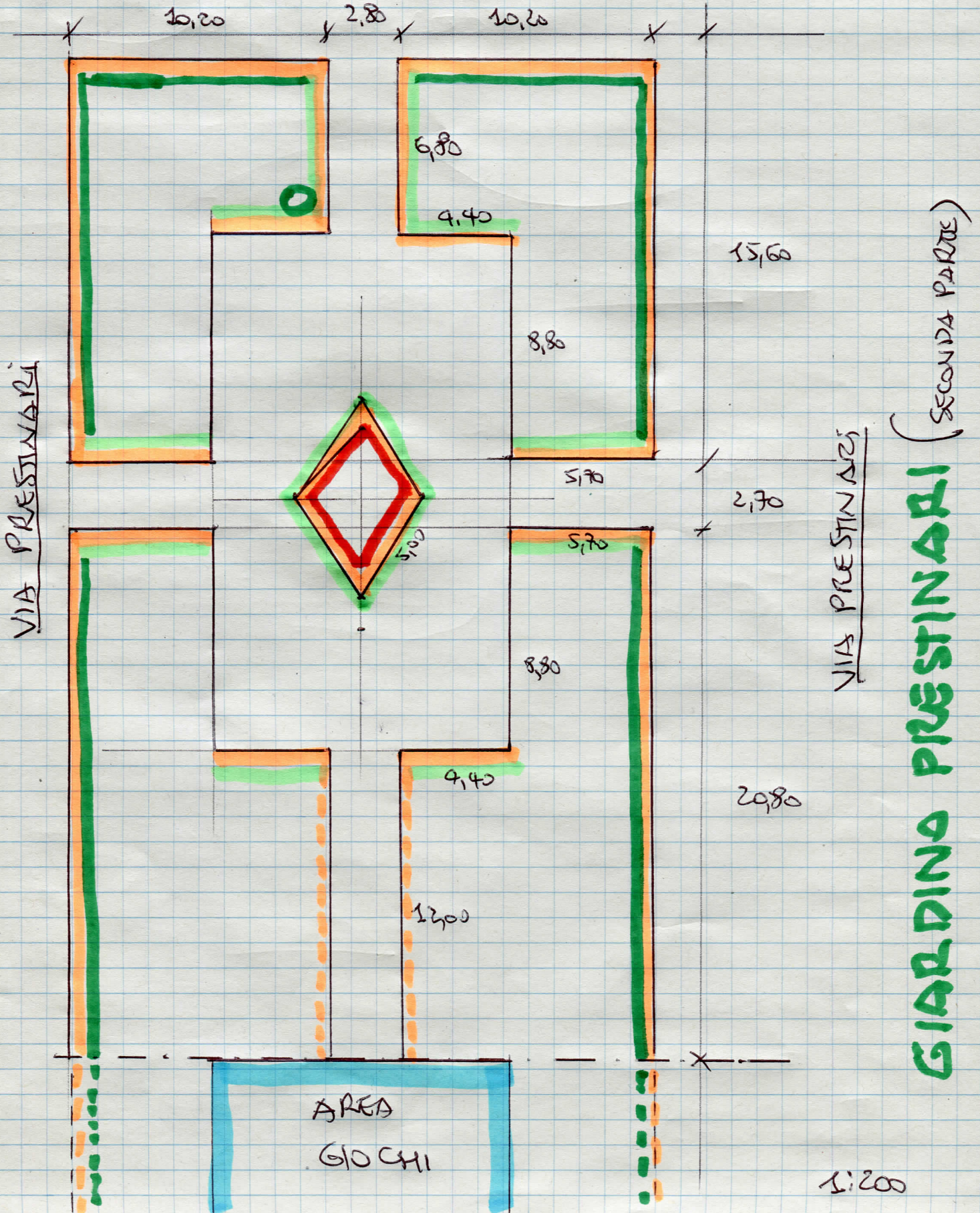


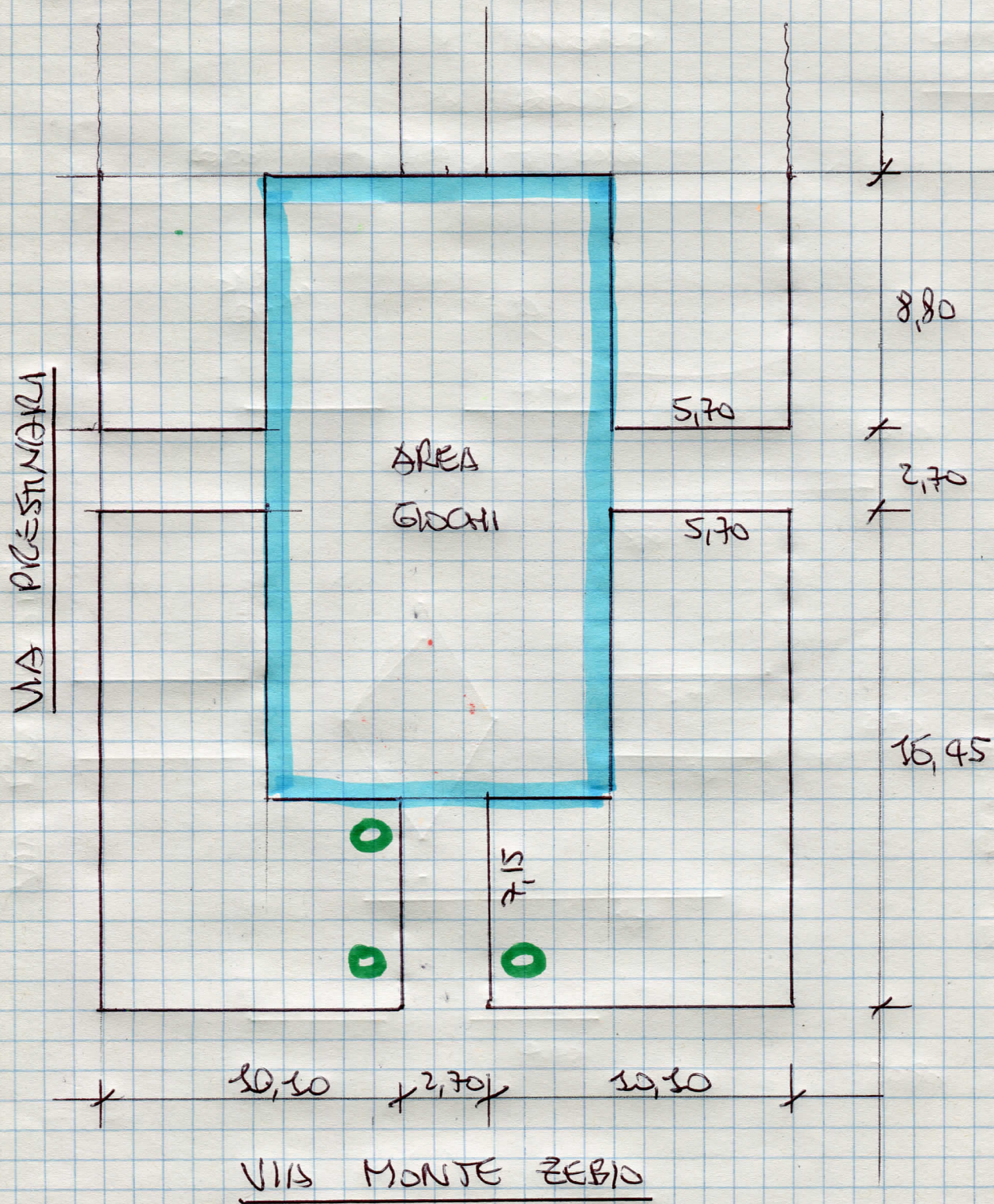
CIPRESSO



BOSCO

VIA PASUBIO





GIARDINO PRESTINARI (SECONDA PARTE)

LEGENDA

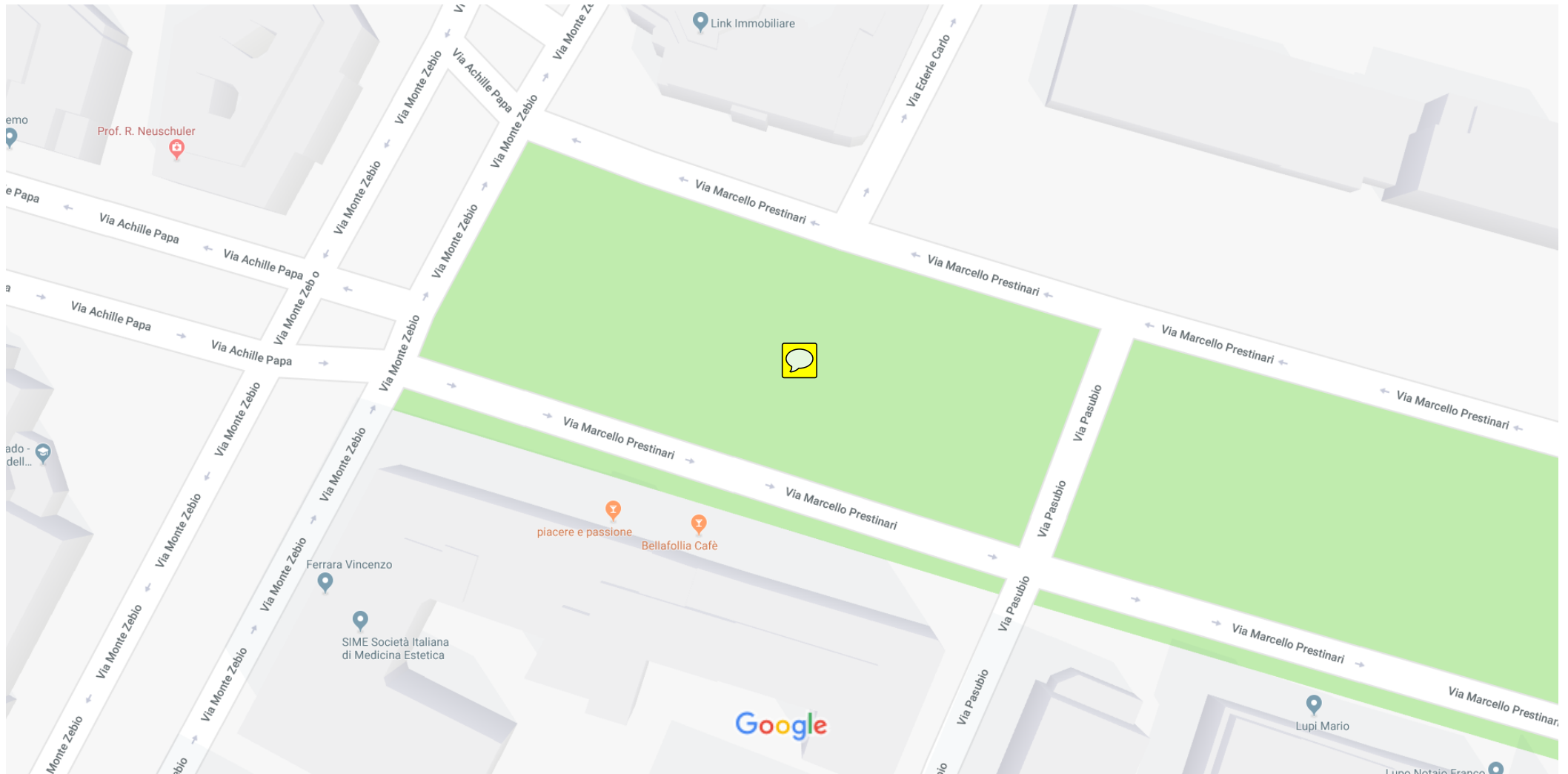


AREA GIOCHI



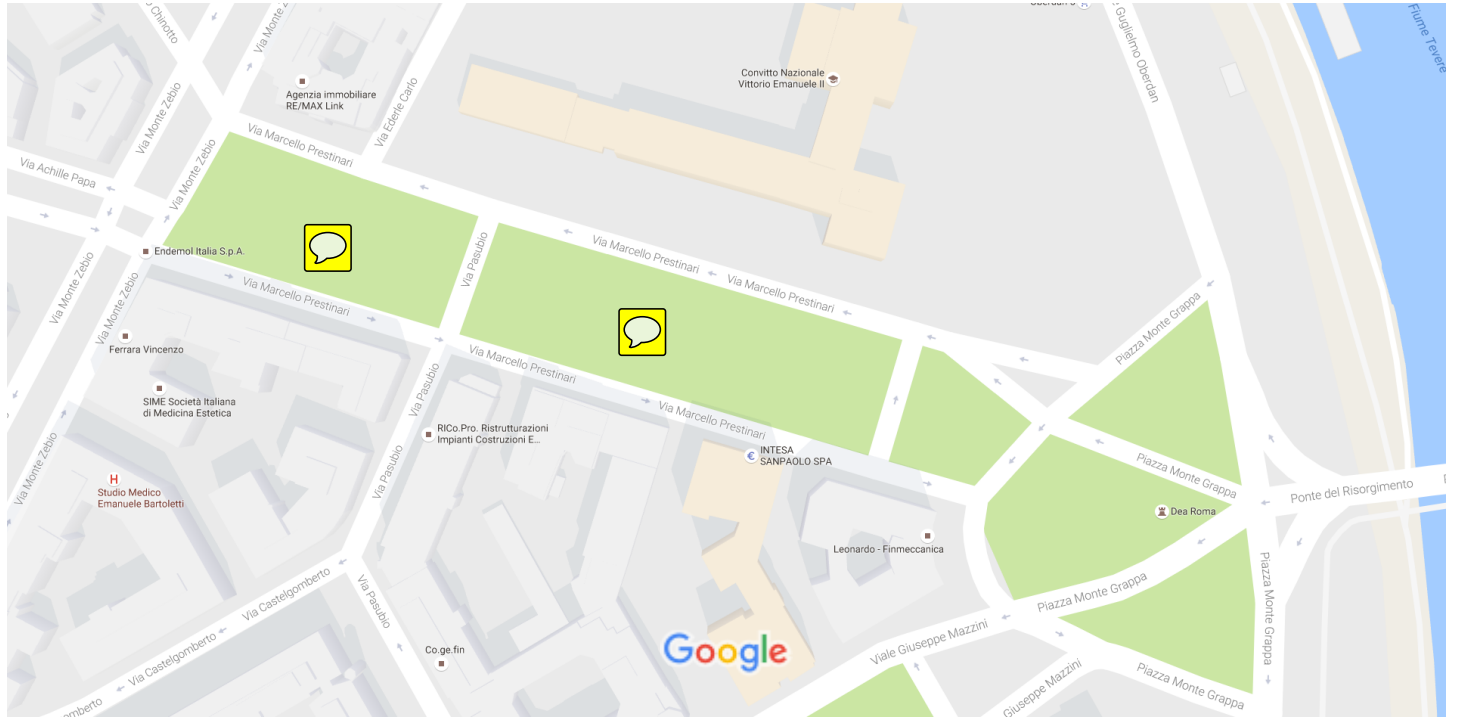
CIPRESSO

1:200

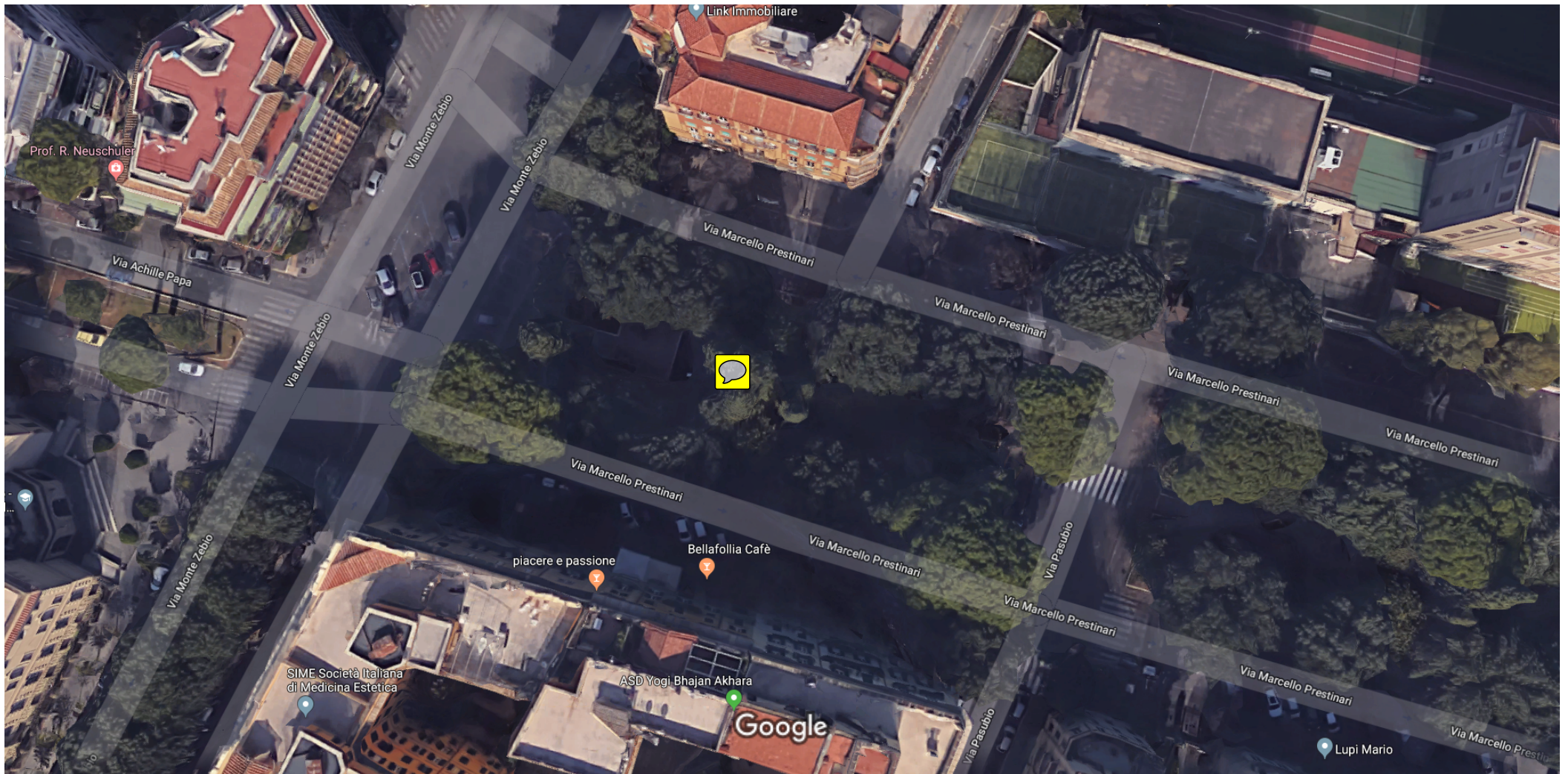


Dati cartografici ©2018 Google 10 m

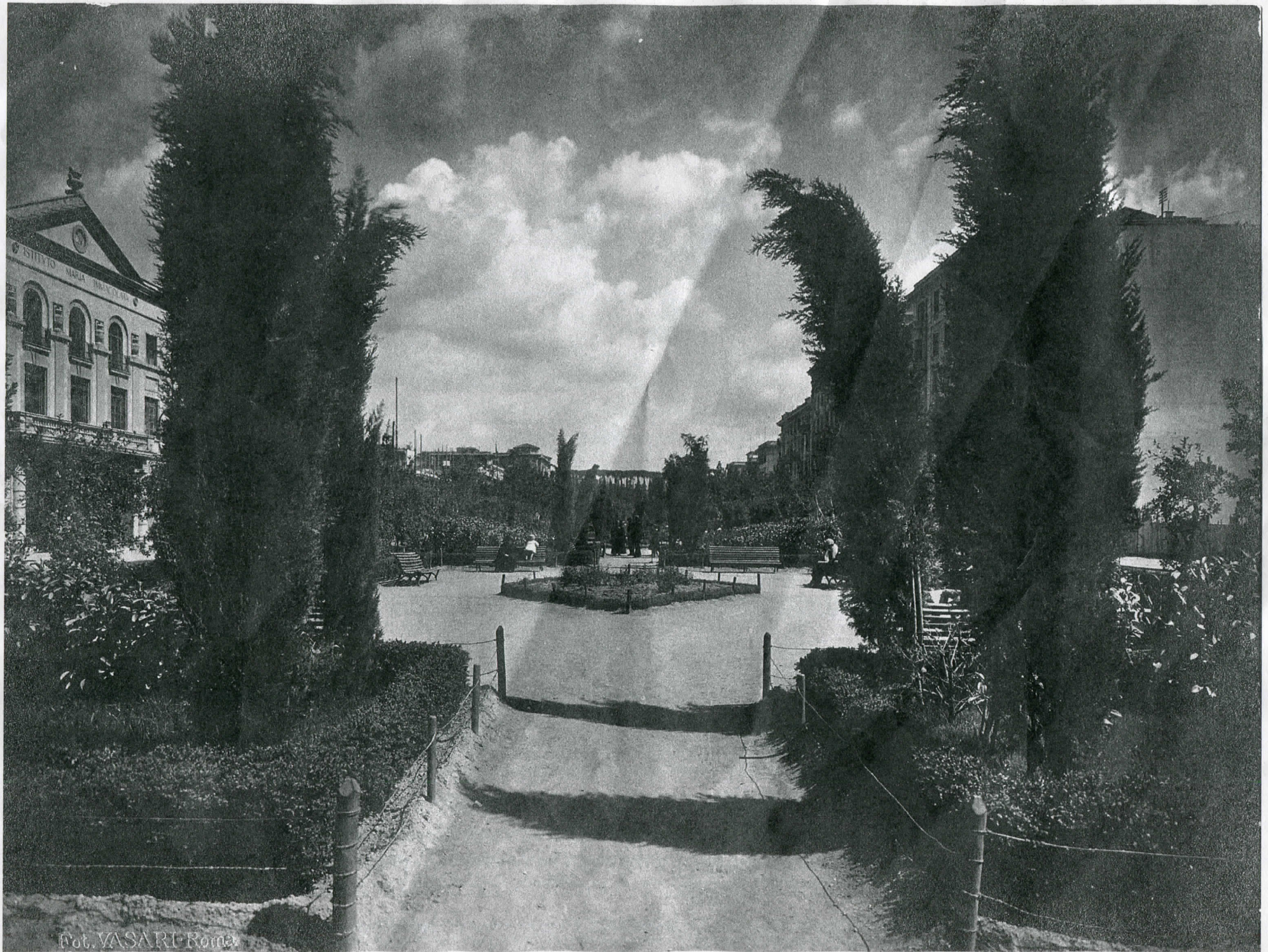
Google Maps Pianta Via Marcello Prestinari - Roma



Dati cartografici ©2016 Google 20 m



Immagini ©2018 Google, Dati cartografici ©2018 Google 10 m



Giardino Romano Garden Club

1) -

Progetto Giardino Prestinari (seconda parte)

Spese di parte corrente

1) -

1.196 Cipressi

Piantumazione e fornitura di cupressus sempervirens h. 3 - 3,5 mt. compreso tutore in legno di castagno ed apporto di nuovo terriccio universale a rimpiazzare le piante mancanti nella seconda parte del giardino per ricreare il progetto dell'Arch. De Vico

N.° 4 x €/cad. 299.= € 1.196.=

2) -

6.039 Alloro

Piantumazione e fornitura di piante Laurus nobilis h. 60/80 cm compreso apporto di nuovo terriccio universale per ricreare il progetto dell'Arch. Raffaele de Vico

ml. 99 x €/ml. 61.= € 6.039.=

3) -

4.435 Bosso

Piantumazione e fornitura di piante Buxus sempervirens h. 40-50 cm. compreso apporto di nuovo terriccio universale per ricreare il progetto dell'Arch. Raffaele de Vico

ml. 77,8 x €/ml. 57.= € 4.435.=

4) -

1.370 Aiola centrale - arbusti Pycarantha

Piantumazione e fornitura di arbusti Pycarantya h. 40-50 cm. compreso apporto di nuovo terriccio universale previa stesura telo contro crescita erba ; l'area è di circa mq. 20.=

a corpo per N.° 20 piante € 1.370.=

4) -

300 Assicurazione RC

costo assicurazione RC per danni a terzi € 300.=

Giardino Romano Garden Club

3) -

Progetto Giardino Prestinari (seconda parte)

Spese in conto capitale

€

1) -

3.173 Recinzione

recinzione realizzata in paletti di castagno scortecciato con punta catramata ,diam. 6/8 cm x cm. 100 , altezza fuori terra 60-70 cm.

ml. 167 x €/ml. 19,00.=

€ 3.173.=

2) -

1.634 Selciato in cubetti porfido

rimozione delle porzioni ammalorate della pavimentazione di cubetti di porfido e del fondo per circa 15 - 20 cm , pulizia ed accantonamento dei cubetti ,bonifica delle radici affioranti , carico e trasporto dei materiali di risulta a discarica ripristino della pavimentazione secondo le geometrie esistenti , ricostituzione del sottofondo con sabbia di cava e cemento 325, compresa la fornitura dei materiali e dei cubetti mancanti , successiva stuccatura e beverone cementizio

mq. 21,5 x €/mq. 76.=

€ 1.634.=

3) -

468 Riparazione panchina fissa in travertino

eliminazione della vecchia seduta squarciata , riposizionamento con opportune lavorazioni di una seduta in travertino , spessore cm. 5 , esistente a terra presso recinzione area giochi

a corpo € 468.=

€ 468.=

4) -

145 Riparazione ciglio travertino aiola centrale

pulizia della sezione del ciglio e posa in opera del pezzo di chiusura mancante , pezzo circa 40 x 30 x 12 cm.

a corpo € 145.=

5) -

75 Cartello finanziamento fondi Regione Lazio

Cartello metallico 40 x 40 cm. anti UV con paletto

N.° 1 x €/cad. 75.=

4) -

6) - **60 Cartelli adesivi per norme Regolamento Polizia Urbana Roma**

Cartelli adesivi vari per norme Polizia Urbana per parchi e giardini pubblici , da fissare sui cestoni dei rifiuti

A corpo € 60.=

5.555 Totale Costi lavori in Conto Capitale

.....

Giardino Romano Garden Club

Progetto Giardino Prestinari (seconda parte)

Cronoprogramma interventi (12 mesi)

mese ***attività***

- 1 Procurement - ordine piante vivaio
 - ordine recinzione
 - scelta ditte giardinieri per i lavori
 - esecuzione lavori pavimentazione porfido
 - assicurazione RC
 - piano sicurezza cantiere
 - riparazione panchina fissa in travertino e ciglio travertino aiola

- 2 . protezioni ed oneri sicurezza cantiere
 - . preparazione scavi per piantumazione cipressi , allori, bossi
 - . consegna e messa a dimora delle piante con nuovo terriccio universale
 - . posa in opera dei tutori in legno di castagno per i cipressi
 - . innaffiamento delle piante prima e dopo la messa a dimora
 - . rimozione e trasporto a discarica della terra di riporto rimossa

- 3 . esecuzione della recinzione ove previsto
 - . posa in opera del cartello Regione Lazio
 - . posa in opera degli adesivi del Regolamento di Polizia Urbana
 - . innaffiamento settimanale
 - . trattamento fitosanitario mensile di allori , bossi e cipressi
 - . manutenzione ordinaria settimanale verde,cespugli,alberature basse (volontari)
 - . smaltimento rifiuti derivanti da manutenzione

- dal 4°
al 12°
mese
 - . innaffiamento settimanale
 - . trattamento fitosanitario mensile di allori , bossi e cipressi
 - . manutenzione ordinaria settimanale verde,cespugli,alberature basse (volontari)
 - . smaltimento rifiuti derivanti da manutenzione
 - . sorveglianza (volontari)

.....

Giardino Romano Garden Club

Progetto Giardino Prestinari (seconda parte)

Piano economico finanziario (9 mesi)

<i> mese</i>	<i> spese parte corrente</i>	<i> spese in conto capitale</i>	<i> totale mese</i>
1	1.020 piante vivaio acconto 30%	1.634 pavimentazione 468 riparazione panchina fissa in travertino 145 riparazione ciglio aiola centrale	3.267
	1.020	2.247	
2	2.371 piante vivaio - saldo 9.679 scavi terra , trasporto discarica terriccio , tutori legno giardinieri per piantumazione 200 oneri protezione cantiere 300 assicurazione RC 150 piano sicurezza		12.700
	12.700		
3	200 rifornimento acqua 135 oneri innaffiamento 100 trattamento fitosanitario 56 smaltimento rifiuti verde 0 manutenzione periodica (eseguita dai volontari)	3.173 recinzione : materia le e posa in opera 75 cartello Reg. Lazio 60 adesivi Reg. Polizia	3.799
	491	3.308	
4	200 rifornimento acqua 135 oneri innaffiamento 100 trattamento fitosanitario 56 smaltimento rifiuti verde 0 manutenzione periodica (eseguita dai volontari)		491
	491		
totale	14.702	5.555	20.257

<i>mese</i>	<i>spese parte corrente</i>	<i>spese in conto capitale</i>	<i>totale mese</i>
totale	14.702	5.555	
5	200 rifornimento acqua 135 oneri innaffiamento 100 trattamento fitosanitario 56 smaltimento rifiuti verde 0 manutenzione periodica (eseguita dai volontari) 491		491
6	200 rifornimento acqua 135 oneri innaffiamento 100 trattamento fitosanitario 56 smaltimento rifiuti verde 0 manutenzione periodica (eseguita dai volontari) 491		491
7	200 rifornimento acqua 135 oneri innaffiamento 100 trattamento fitosanitario 56 smaltimento rifiuti verde 0 manutenzione periodica (eseguita dai volontari) 491		491
8	200 rifornimento acqua 135 oneri innaffiamento 100 trattamento fitosanitario 56 smaltimento rifiuti verde 0 manutenzione periodica (eseguita dai volontari) 491		491
9	200 rifornimento acqua 135 oneri innaffiamento 100 trattamento fitosanitario 56 smaltimento rifiuti verde 0 manutenzione periodica (eseguita dai volontari) * (491) <i>carico del richiedente Giardino Romano Garden Club)</i>		0
Totale Progetto	16.666 <i>spese parte corrente</i>	5.555 <i>spese in conto capitale</i>	22.221 <i>totale</i>